



**КОМИТЕТ ИМУЩЕСТВЕННЫХ ОТНОШЕНИЙ
АДМИНИСТРАЦИИ ПЕРМСКОГО МУНИЦИПАЛЬНОГО ОКРУГА**

РЕШЕНИЕ
о размещении объектов № 2103

Пермский край
Пермский округ

24.08.2023

Комитет имущественных отношений администрации Пермского муниципального округа разрешает Акционерному обществу «Газпром газораспределение Пермь» (ИНН 5902183841, ОГРН 1025900512670, почтовый адрес: 614000, г. Пермь, ул. Петропавловская, 43)

размещение объекта «Газопровод-ввод до границы земельного участка по адресу: Железнодорожная ул 38, Бершеть с»

на землях государственная собственность на которые не разграничена

на срок 1 год с 24.08.2023г. по 23.08.2024г.

Местоположение: Пермский край, Пермский муниципальный округ, с. Бершеть, ул. Железнодорожная

Приложение: схема предполагаемых к использованию земель или части земельного участка.

Особые условия использования:

1) При установке газопровода учесть параметры ширины проезда улично-дорожной сети, во избежание сужения полосы отвода дороги.

2) При условии получения разрешения на производство земляных работ.

Председатель комитета
имущественных отношений



Е.А. Демидова

(подпись, печать)

Схема предполагаемых к использованию земель или части земельного участка

Объект: "Газопровод-ввод до границы земельного участка по адресу: Железнодорожная ул 38, Бершеть с"

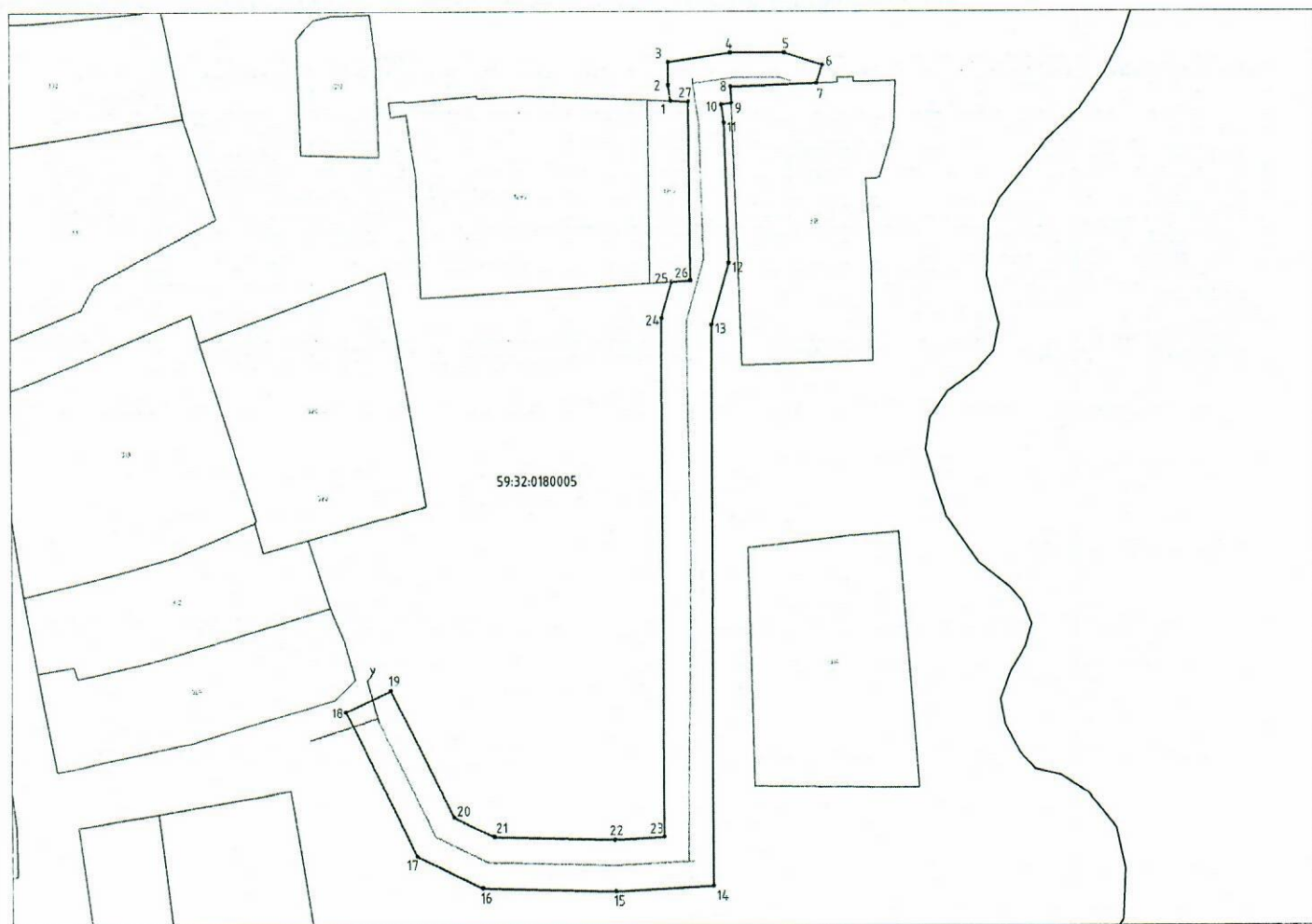
Местоположение: Пермский край, Пермский муниципальный округ, с. Бершеть, ул. Железнодорожная

Площадь земель или части земельного участка, кв.м.: 2457

Категория земель: земли населённых пунктов

Вид разрешенного использования земельного участка: Улично-дорожная сеть

№ точки границы	Каталог координат (МСК-59), м		№ точки границы	Каталог координат (МСК-59), м		№ точки границы	Каталог координат (МСК-59), м	
	X	Y		X	Y		X	Y
1	487012.14	2240176.53	10	487011.42	2240186.74	19	486895.41	2240119.78
2	487015.31	2240176.07	11	487007.86	2240187.25	20	486869.63	2240132.39
3	487019.99	2240176.08	12	486980.01	2240188.04	21	486865.82	2240140.45
4	487021.79	2240188.59	13	486967.72	2240184.54	22	486865.22	2240164.69
5	487021.80	2240199.47	14	486856.27	2240184.52	23	486865.75	2240174.63
6	487019.35	2240207.09	15	486855.21	2240164.84	24	486969.03	2240174.52
7	487015.73	2240205.93	16	486855.87	2240138.08	25	486976.32	2240176.60
8	487015.03	2240188.65	17	486862.09	2240124.94	26	486976.56	2240180.35
9	487011.72	2240188.77	18	486891.02	2240110.80	27	487012.01	2240180.12



Масштаб 1:1000

Условные обозначения:

- 1 — 2 (two dots connected by a line) - граница предполагаемых к использованию земель или частей земельного участка;
- (solid line) - граница земельного участка ранее учтенного в ЕГРН;
- (dashed line) - границы кадастрового квартала;
- 59:32:1760001:1634 (text) - номер кадастрового квартала;
- (dashed line) - кадастровый номер земельного участка в кадастровом квартале;
- - - (dashed line) - проектируемый газопровод-ввод (в подземном исполнении);
- - - (dashed line) - существующий газопровод;
- ▨ (hatched box) - граница зоны с особыми условиями использования территории учтенная в ЕГРН;

Описание границ смежных землепользователей:

- от т.1 до т.7 - Земли общего пользования
- от т.7 до т.9 - земельный участок с кадастровым номером 59:32:0180005:318
- от т.9 до т.25 - Земли общего пользования
- от т.25 до т.1 - земельный участок с кадастровым номером 59:32:0180005:1292

Заявитель

(Signature)
(подпись, расшифровка подписи)
 ИТ
 (для юридических лиц и ИП)

Косачев О.В., по доверенности
 №1853 от. 28.12.2022